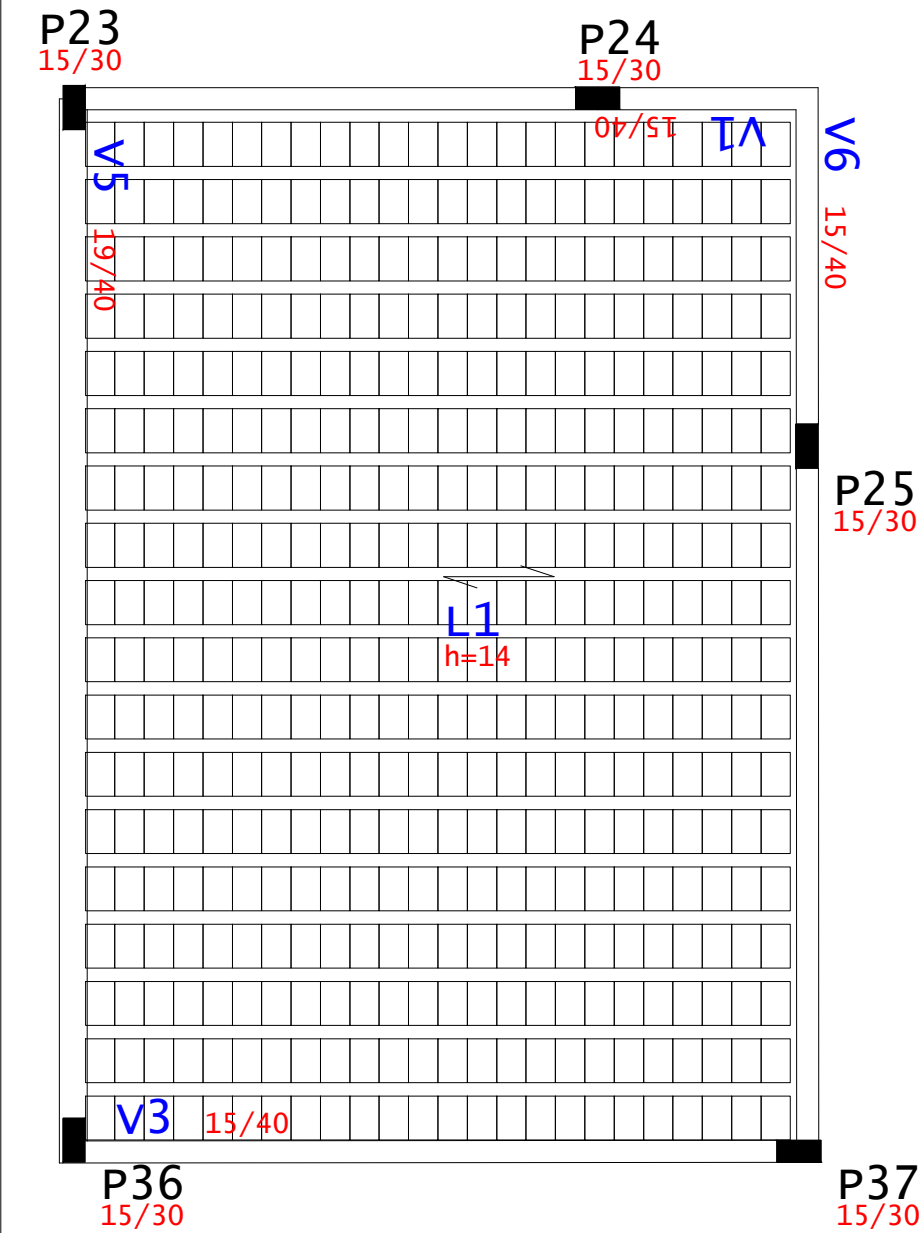
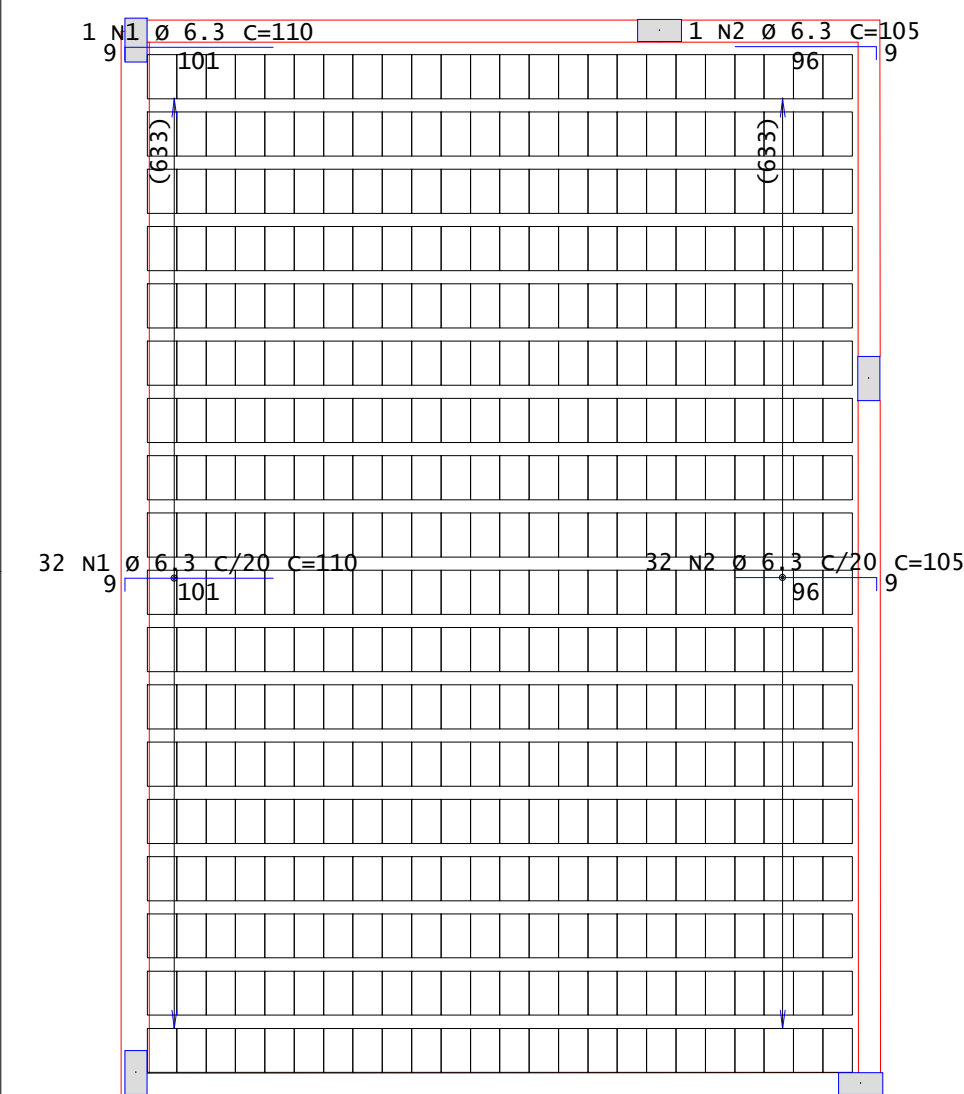


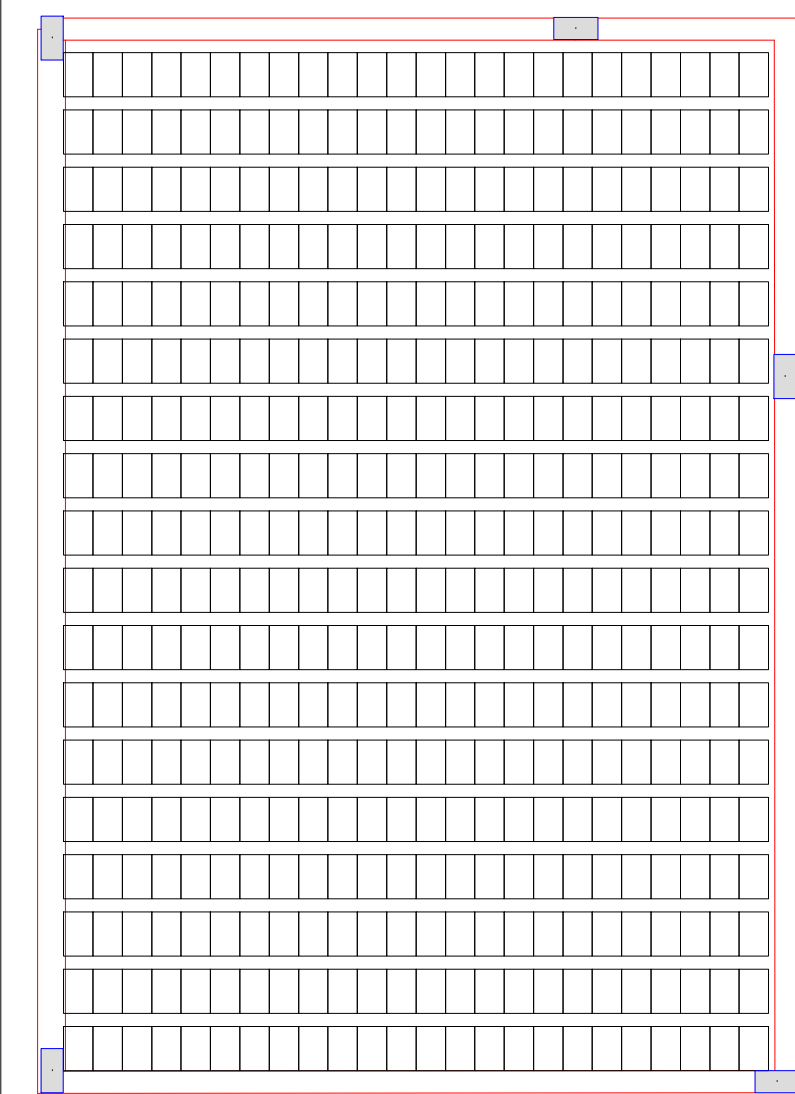
Esca1a 1:50



1x



## 1x



TODAS AS LAJES TRELIÇADAS UTILIZARÃO MALHA 6.0mm, TRELIÇAS TR 12645 E ENCHIMENTO COM LAJOTA CERÂMICA 20x30x12cm.

AÇO	POS	BIT	QUANT	COMPRIMENTO	
				UNIT	TOTAL
		mm		cm	cm
Cobertura dupla 540 – Armadura negativa principal					
S0A	1	6,3	33	110	3630
S0A	2	6,3	33	105	3465
S0A	3	16	1	125	125
Cobertura dupla 540 – Armadura negativa secundaria					
S0A	1	6,3	56	105	5880
S0A	2	8	2	180	360
S0A	3	16	1	205	205
S0A	4	8	2	105	210

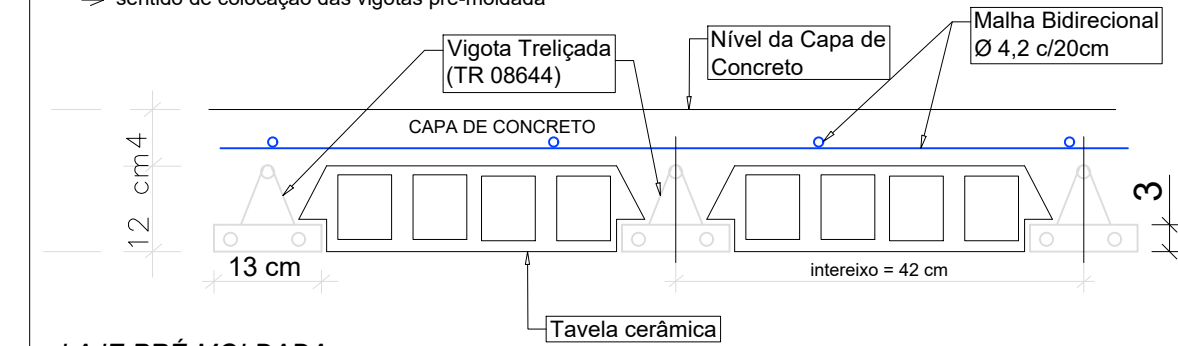
RESUMO DE AÇO			
AÇO	BIT	COMPR	PESO
		m	kgf
50A	6.3	130	32
50A	8	6	2
50A	16	3	5
<b>Peso Total</b>		<b>50A =</b>	<b>39 kgf</b>

## VIGOTA TRELIÇADA (TR 12645)

- A responsabilidade técnica das lajes pré-moldadas será do fabricante

- Executar todas as leis conforme detalhe construtivo abaixo:

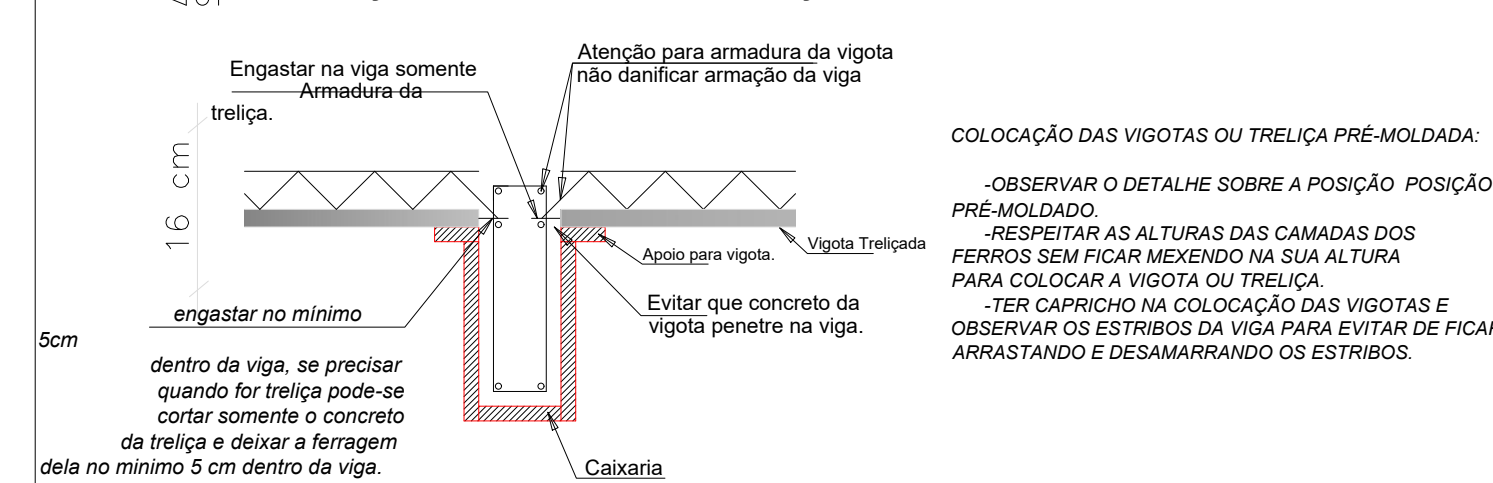
→ sentido de colocação das vigotas pré-moldada



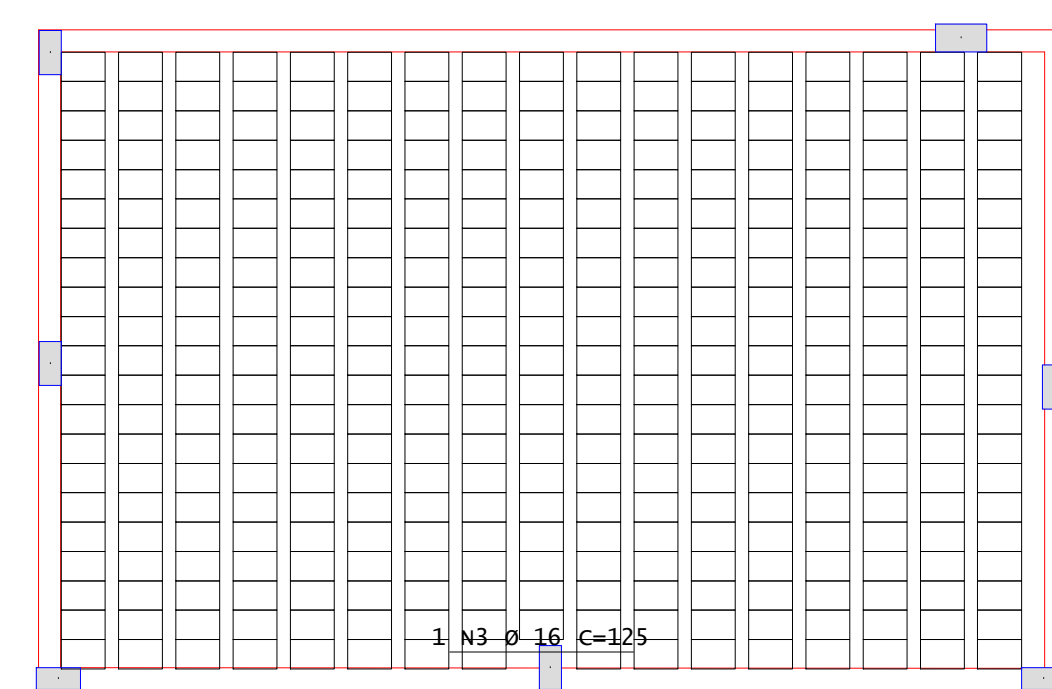
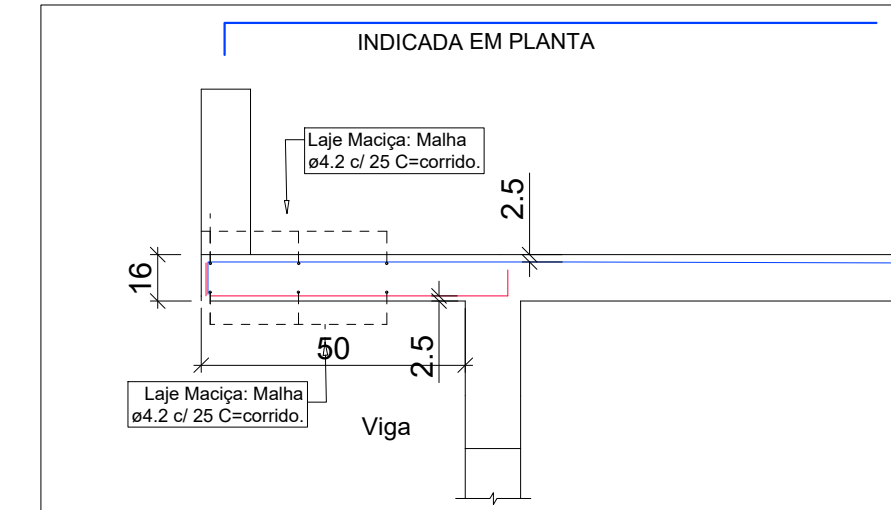
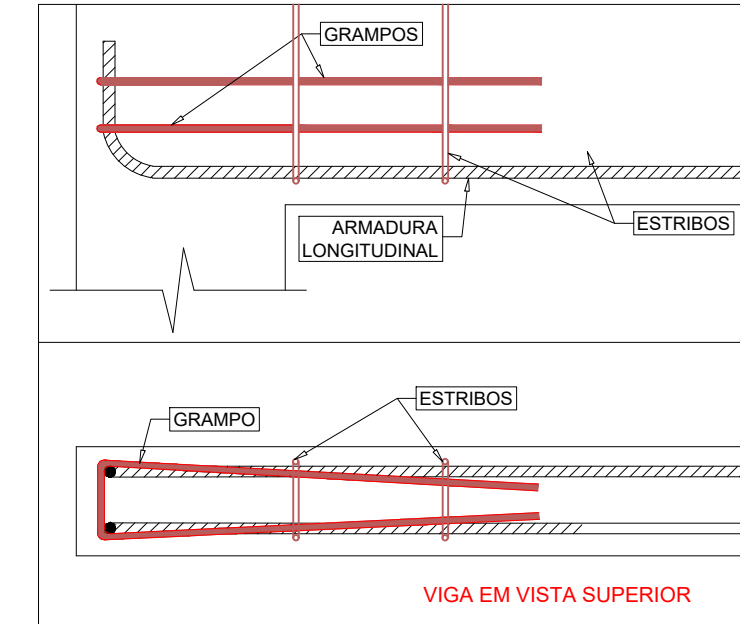
## Laje Pré-Moldada

Colocar nas laje pré-moldada uma armadura de distribuição com aço de 4,2 mm espaçados a cada 20 cm entre si, sobre as lajotas e as vigotas.

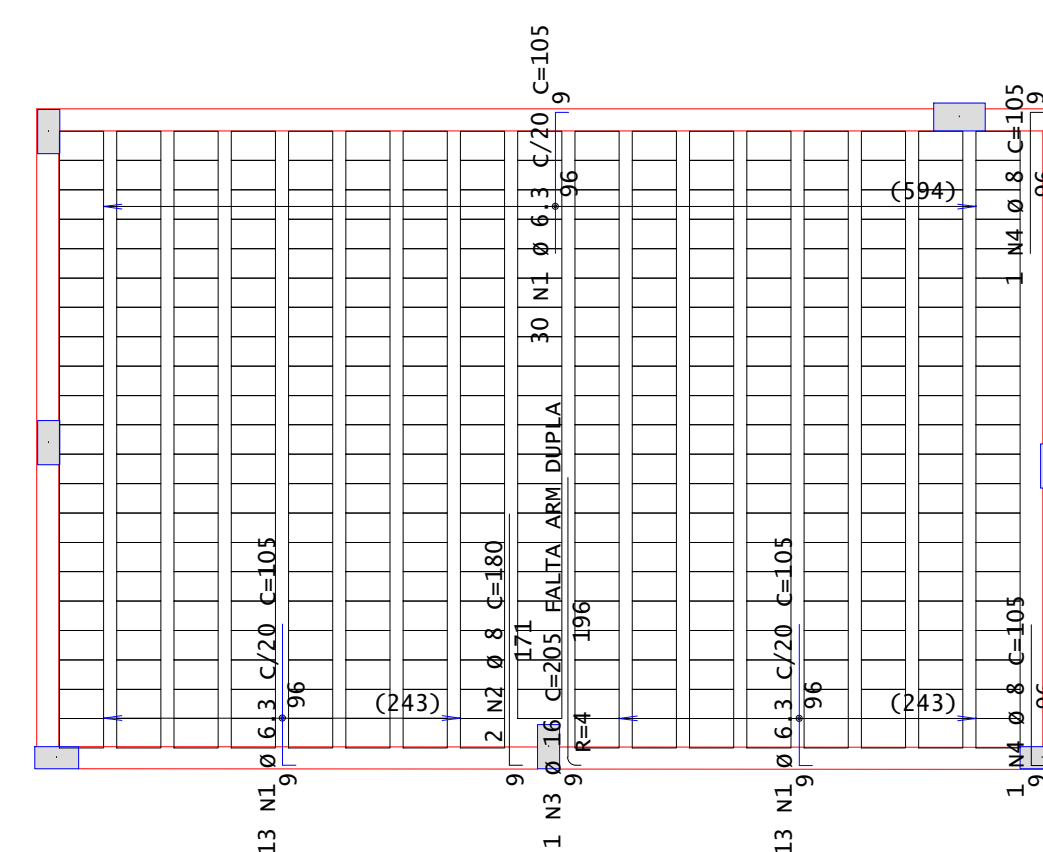
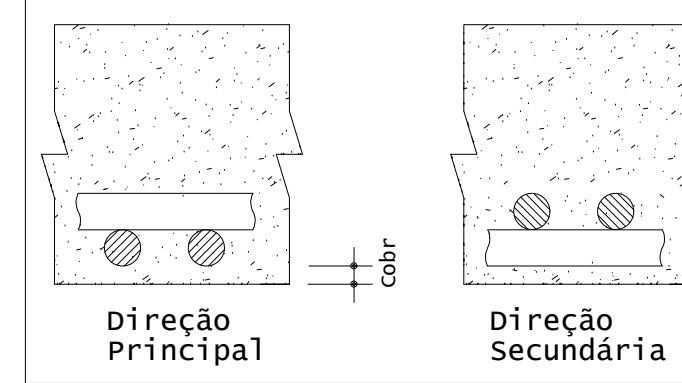
## COLOCAÇÃO DAS VIGOTAS TRELIÇADA



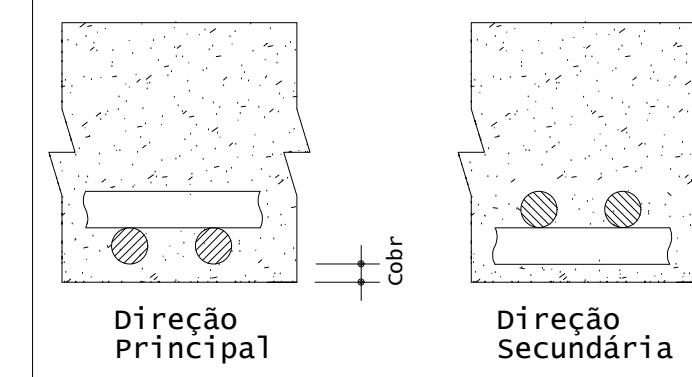
DETALHE 3 - GENÉRICO DOS GRAMPOS NAS VIGAS:




Detalhe genérico do alojamento  
de armaduras positivas



Detalhe genérico do alojamento  
de armaduras positivas



		<b>TISCOSI</b> <b>ARQUITETURA E ENGENHARIA</b>	
<b>PROJETO ESTRUTURAL</b>			
<b>CÂMARA MUNICIPAL DE MORRO DA FUMÇA</b> RUA EMILIO FRASSON, 130, BAIRRO MONTE VERDE, MORRO DA FUMÇA/SC		<b>CONTEÚDO</b> -PRANCHA COBERTURAS (NºL 5,40) -DETALHAMENTOS	
<b>PROPRIETÁRIO:</b>		<b>PRANCHA:</b> <div style="font-size: 2em; text-align: center;">12/15</div>	
<b>MUNICÍPIO DE MORRO DA FUMÇA</b> CNPJ: 83.000.323/0001-02		<b>RESPONSÁVEL TÉCNICO:</b>	
<b>ESCALA</b>		<b>ÁREA TOTAL</b> 554,5m²	
<b>INDICADA</b>	<b>DESENHO</b>	<b>JULIANA TISCOSI</b>	<b>DATA</b> AGOSTO/2025
<b>AMANDA</b>		<b>ÁREA TOTAL</b> 554,5m²	
<b>AMANDA</b>		<b>DATA</b> AGOSTO/2025	